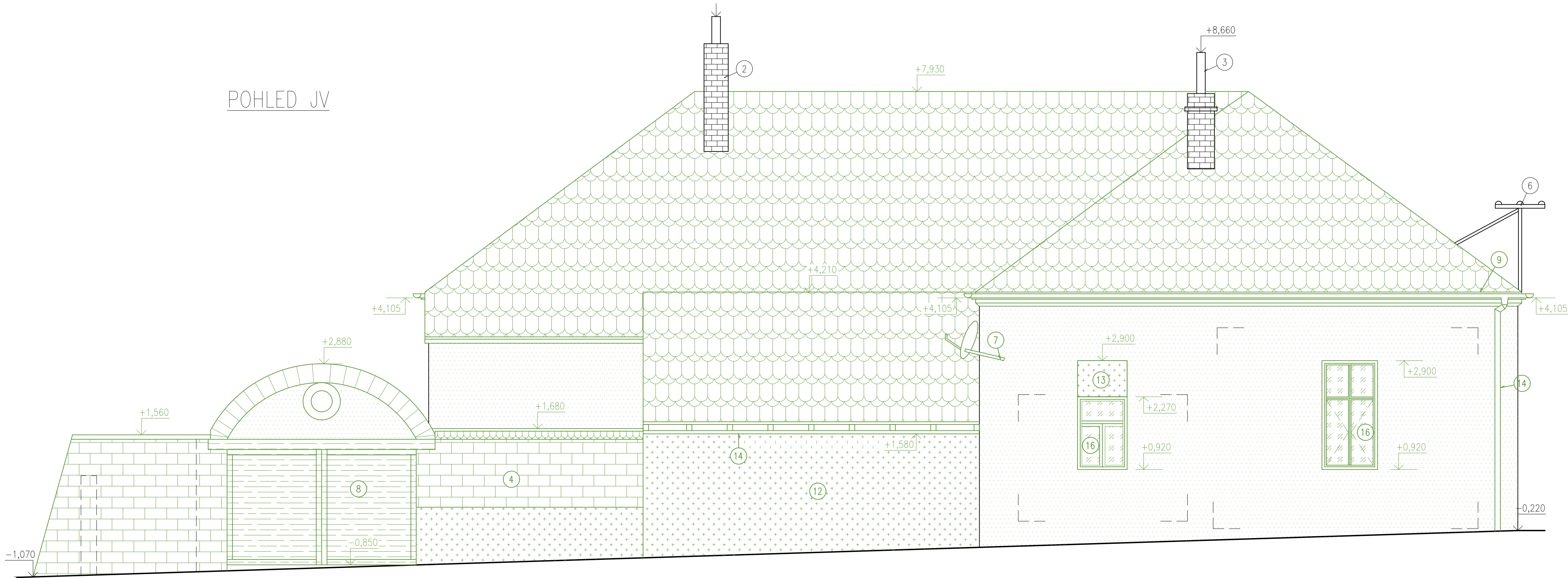


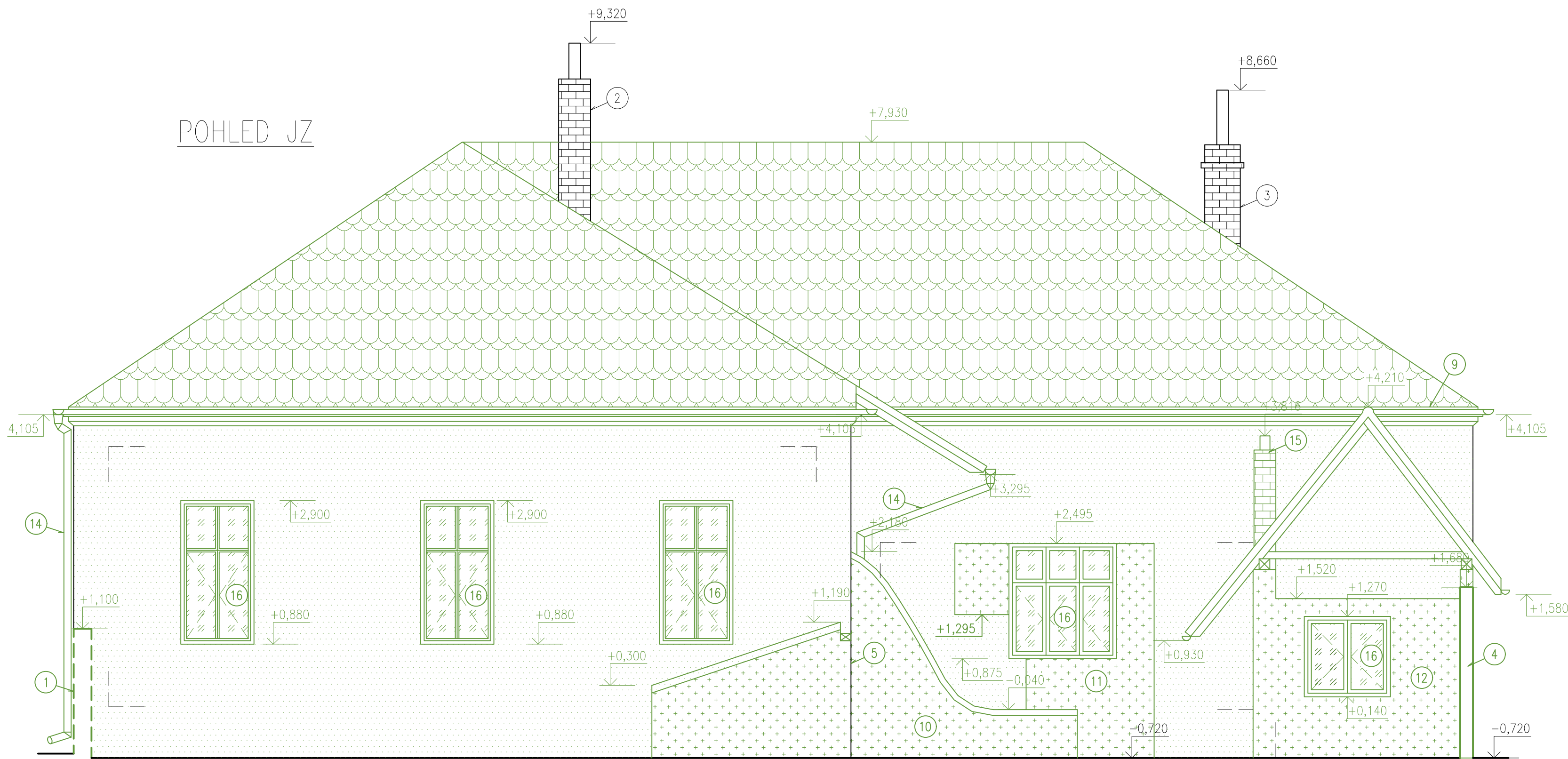
POHLEDY JV, JZ\_bourací práce

M 1:50

POHLED JV



POHLED JZ



LEGENDA MATERIÁLŮ – BAREVNÉ ZNAČENÍ

- STÁVAJÍCÍ KONSTRUKCE  
BOURANÉ KONSTRUKCE

LEGENDA MATERIÁLŮ

- VÁPENOCEMENTOVÁ FASÁDNÍ OMÍTKA  
DŘEVĚNÁ KASTLOVÁ OKNA, MÍSTY BEZ VÝPLNĚ  
PALENÁ STŘEŠNÍ KRYTINA  
ZDIVO, CPP, NEOMÍTNUTÉ  
DŘEVĚNÁ VRATA

POZNÁMKY

- ODSTRANĚNÍ CIHELNÁ ZEĎ, DOSKLÁDANÁ VOLNĚ Z CIHEL A KUSŮ KRYTINY
  - STÁVAJÍCÍ ZDĚNÝ KOMIN
  - ZDĚNÝ KOMIN, V PROVOZU
  - ODSTRANĚNÍ ZDĚNÉ CIHELNÉ ZDI V CELÉ JEJÍ DÉLCE
  - ODBOURÁNÍ VENKOVNÍHO VSTUPU DO SKLEPA
  - STOŽÁR VEDENÍ NN, UPEVNĚNÝ NA FASÁDĚ RD
  - ODSTRANĚNÍ SATELITNÍ PARABOLY
  - ODSTRANĚNÍ DŘEVĚNÝCH DVOUKŘÍDLÝCH VRAT
  - ODBOURÁNÍ STÁVAJÍCÍ ŘÍMSY PO CELÉ DÉLCE OBJEKTU
  - ODBOURÁNÍ VENKOVNÍ ZIDKY
  - VYBOURÁNÍ NOVÉHO OTVORU PRO VSTUPNÍ DVEŘE A OKNO DO KUCHYNĚ
  - ZBOURÁNÍ OBJEKTŮ VENKOVNÍCH SKLADŮ
  - ZVĚTŠENÍ STÁVAJÍCÍHO OTVORU PRO OKNO
  - ODSTRANĚNÍ KLEMPÍŘSKÝCH PRVKŮ
  - ODSTRANĚNÍ STÁVAJÍCÍHO ZDĚNÉHO KOMINA
  - VYBOURÁNÍ STÁVAJÍCÍCH DŘEVĚNÝCH OKEN
- V PŘÍPADĚ NESOULADU SKUTEČNOSTI S PD NUTNO KONZULTOVAT S PROJEKTANTEM DALŠÍ POSTUP PRACÍ
  - POKUD BUDE STAV STÁVAJÍCÍ FASÁDNÍ PERLINKA S LEPIDLEM VYHOVUJÍCÍ, MOŽNO JI NA FASÁDĚ PONECHAT

0,000 = 272,000 m n.m., B.p.v. / SOUŘADNICOVÝ SYSTÉM S-JTSK

PŘEDMĚT	BAKALÁŘSKÁ PRÁCE		<div><div>T</div><div>FAKULTA STAVEBNÍ pozemního stavebnictví</div><div>[dataat]</div></div>	
VYPRACOVAL	Vojtěch Svejnhofa			
VEDOUČÍ PRÁCE	Ing. arch. Ivana Košíčková Ph.D.			
STAVEBNÍK	Obec Dobročkovice, Dobročkovice 92, 683 33			
MÍSTO STAVBY	RD č.p. 111, parc. č. St. 144, Dobročkovice, 683 33			
NÁZEV STAVBY	REKONSTRUKCE		FORMÁT 8xA4 DATUM 06/20 STUPEŇ PD DPS MĚŘÍTKO 1:50 Č. VÝKRESU D.1.1.10	
STAVEBNÍ OBJEKT	Přestavba býv. hospody na Obecní dům			
ČÁST	SO.01 - OBECNÍ DŮM			
OBSAH:	SLOŽKA č. 4 - ARCHITEKTONICKO-STAVEBNÍ ŘEŠENÍ			
	POHLEDY JV, JZ_bourací práce			